



*Ascensor-Elevador  
para personas*

*Con velocidad hasta 0,15 m/s*

*modelos  
EH 09  
EH 09-C*

 **denier**<sup>®</sup>

# Fabricamos a medida de sus necesidades



EH 09

Ascensor-elevador de recorrido vertical con velocidad hasta 0,15 m/s, diseñado para el transporte de personas a los distintos niveles de un inmueble (viviendas unifamiliares, locales comerciales, edificios públicos, comunidades, etc).

Es la solución más práctica y económica para acceder a las plantas superiores de un edificio, además de ofrecer a los usuarios la máxima seguridad y comodidad en el desplazamiento.

## Beneficios

- Facilidad de uso a las personas mayores o con movilidad reducida
- Revalorización de la finca al disponer de un ascensor-elevador
- Adaptable a cualquier entorno del hogar o negocio
- Es la mejor solución para superar barreras arquitectónicas
- Dos posibilidades de instalación, en hueco de obra o con estructura
- Habitáculo y estructura construidos a medida del hueco existente
- Posible instalación en huecos reducidos a partir de 750 mm de anchura
- Muy silencioso y confortable
- Bajo consumo, como un electrodoméstico, solo consume en subida
- Puede funcionar con electricidad doméstica (monofásica)
- No es necesaria ninguna acometida especial para el ascensor-elevador
- Iluminación en el habitáculo con encendido y apagado automático (evitando consumos innecesarios)
- Máxima seguridad, incorpora sistemas homologados anticaída
- La aceleración y amortiguación de la velocidad mejora el confort
- No es imprescindible foso y puede utilizarse con rampa de acceso
- Fácil montaje e instalación, no requiere cuarto de máquinas
- Mínimo mantenimiento
- Con estructura autoportante, no son necesarias obras de albañilería.

## Características generales

- Recorrido máximo: hasta **17 m** y **7 paradas**
- Velocidad de elevación: hasta 0,15 m/s
- Carga útil hasta **300 kg**
- Capacidad hasta **3 personas** (según dimensiones de la plataforma)

**EH 09** (es imprescindible estructura autoportante)

- Plataforma medida mínima **560 x 600 mm** (ancho x fondo)
- Plataforma medida máxima **1.300 x 1.200 mm** (ancho x fondo)
- Estructura medida mínima exterior **720 x 985 mm** (ancho x fondo)
- Estructura medida máxima exterior **1.460 x 1.585 mm** (ancho x fondo)

**EH 09-C**

- Plataforma medida mínima **600 x 625 mm** (ancho x fondo)
- Plataforma medida máxima **1.000 x 1.200 mm** (ancho x fondo)  
**1.200 x 1.000 mm** (ancho x fondo)

- Foso mínimo: **100 mm** (con rampa no es necesario hacer foso)
- Escape mínimo: **2.200 mm** (altura del techo de la última planta)
- Pulsadores: de alarma, stop y llavín de desconexión
- Alimentación: monofásica o trifásica con motor de 3 o 4 CV según recorrido
- Sistema de renivelación automática en las paradas
- Batería auxiliar: en caso de corte de la energía eléctrica impide quedar encerrado y permite descender a plantas inferiores.

## Funcionamiento

- Hidráulico con cilindro de empuje y grupo propulsor de reducidas dimensiones, que incorpora **motor sumergido (reduce el ruido en 6 dB)**, **bomba silenciosa**, válvulas de regulación de potencia, descenso y control de la velocidad con amortiguación en arranque y paro, manómetro y grifo de cierre del circuito



EH 09-C

- Cuadro eléctrico con maniobra a baja tensión y placa electrónica no re-programable; leds luminosos y displays informativos para detección de cualquier eventual error o avería.

### Habitáculo

**EH 09** (es imprescindible estructura autoportante)

- Plataforma sin paneles laterales que permite el acceso por cualquier cara
- Reborde perimetral de seguridad en la plataforma
- Pequeña caja en el techo para iluminación y periféricos; resto descubierto.

### EH 09-C

- Cabina en estructura metálica fabricada a medida con 1, 2 ó 3 accesos
- Paneles laterales de skinplate con varios colores a elegir
- Cortina fotoeléctrica de seguridad en los accesos
- Techo con registro desmontable que facilita el mantenimiento desde la propia cabina
- Embocaduras y perfilera en skinplate.

### Para ambos diseños

- Iluminación temporizada en el techo
- Luz de emergencia para fallos del suministro eléctrico
- Suelo en aluminio antideslizante o material sintético
- Botonera horizontal: pulsadores de pulsación mantenida y sistema de lectura Braille, con alarma, stop y llavín de desconexión
- Espejo decorativo y asidero
- Teléfono supletorio con línea de la propia finca.

### Sistemas de seguridad

- Seguro contra rotura o aflojamiento de los cables, con doble acuñamiento
- Válvula paracaídas con acción inmediata en caso de rotura o fuga del circuito hidráulico
- Dispositivos con **seguridad activa** que corta la maniobra por aflojamiento de cables
- Batería de emergencia contra corte de fluido eléctrico
- Renivelación automática en las paradas con recorrido máximo de **5 cm**
- Temporizador de seguridad de recorrido
- Tope mecánico a final de recorrido
- Alarma acústica y luz de emergencia
- Grifo manual de cierre del circuito hidráulico
- Válvula hidráulica de rescate manual
- Puntal de seguridad con microrruptor de **seguridad activa** para mantenimiento en el foso
- Pulsador de stop en el foso (opcional)
- Bomba manual de subida (opcional)
- Indicador luminoso y acústico de sobrecarga (opcional)
- Presostato que impide desplazarse la cabina en caso de carga excesiva (opcional).

### Configuración opcional

- Puertas de planta en aluminio o semiautomáticas de acero pintadas con imprimación, con mirilla, gran mirilla o ciegas.
- Calentador de aceite
- Termostato
- Engrasador para las guías
- Indicador luminoso de la situación de la cabina
- Armario metálico para ubicación del cuadro eléctrico y grupo hidráulico
- Estructura autoportante con laterales en chapa o acristalados.



EH 09



EH 09-C



## Habitáculos

## Botonera y asidero



EH 09

EH 09-C

**EXAMEN "CE" DE TIPO**  
DIRECTIVA 2006/42/CE  
transcrita en el  
R.D. 1644/2008  
de 10 de octubre

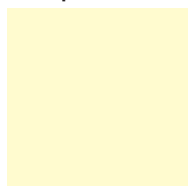
**DIRECTIVAS**  
2004/95/CE  
2006/95/CE

**NORMAS  
ARMONIZADAS**  
EN ISO 12100-1  
EN ISO 12100-2  
EN 1050  
EN 294: 1992  
EN 349  
EN 60204-1



## Paneles

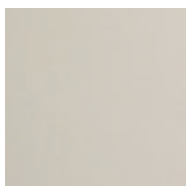
### Skinplate



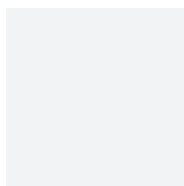
Lin



Beige

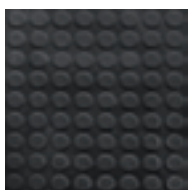


Gris

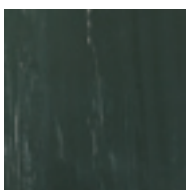


Blanco A09

## Suelos



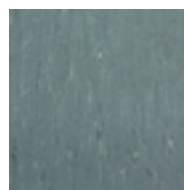
Topos



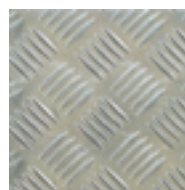
Carbón



Fog



Shadow



Aluminio

- La representación de los colores es orientativa.  
- Reine se reserva el derecho a efectuar modificaciones sin previo aviso.



Plataforma personas

Plataforma  
salvaescalerasSilla salvaescaleras  
tramos rectosSilla salvaescaleras  
tramos curvos

Oruga salvaescaleras



Plataformas carga

# reine, sa



Avenida de Francia, 205  
17840 Sarrià de Ter (Girona)  
Tel 972 171 374 • Fax 972 170 678  
Ap. Correos 51 • 17080 GIRONA  
reine@reine.es • www.reine.es